



工作 幅度 WORKING RADIUS (m)	主臂长度BOOM							
	基本臂10.5m		中长臂17.7m		中长臂24.9m		全伸臂32.4m	
	起重量 (kg)	起升高度 (m)	起重量 (kg)	起升高度 (m)	起重量 (kg)	起升高度 (m)	起重量 (kg)	起升高度 (m)
3.0	25000	10.25	15000	17.83				
3.5	25000	10.0	14500	17.70				
4.0	24000	9.70	14400	17.55	11000	25.0		
4.5	21500	9.40	14200	17.40	10000	24.90		
5.0	19000	9.02	13400	17.22	9500	24.74		
5.5	17500	8.64	13000	17.02	8800	24.61		
6.0	15000	8.15	12500	16.80	8300	24.49		
7.0	11500	7.04	11500	16.32	7400	24.15	6000	31.75
8.0			9500	15.70	7020	23.79	5500	31.46
9.0			7800	15.04	6600	23.34	4900	31.13
10.0			6300	14.28	6100	22.87	4500	30.73
12.0			4450	12.26	4600	21.80	3800	29.96
14.0			3320	9.75	3400	20.30	3400	29.02
16.0					2620	18.50	2800	27.85
18.0					2110	16.35	2050	26.40
20.0					1600	13.43	1650	24.90
22.0							1300	22.90
24.0							960	20.40
26.0							700	17.40
28.0							500	13.55
倍率	8		5		4		3	
主钩重量	280Kg							

主臂 仰角 ANGLE (°)	主臂+副臂 [BOOM+JIB]			
	32.4 + 8.15			
	补偿角 OFFSET(°)			
	5°		15°	
	起重量 (kg)	起升高度 (m)	起重量 (kg)	起升高度 (m)
80	2500	40.25	1800	39.78
75	2300	39.21	1500	38.59
70	2100	38.28	1300	37.57
65	1800	36.85	1100	36.03
60	1400	35.14	900	34.23
55	1100	33.17	700	32.17
50	800	30.95	600	29.80
45	600	28.50	500	27.34
40	400	25.84	300	24.61
35	300	22.99	200	21.74
吊钩重量	60Kg			

◆各额定起重量包括吊钩重量（吊钩280kg、副吊钩60kg）和其它吊具重量。

◆表中幅度是吊重后的实际幅度，它用回转中心线至吊钩中心垂线的距离表示。

◆当使用臂长介于表中所给臂长的两个值之间时，应按其中臂长数值大的额定起重量进行作业。

◆当第五支腿全伸前方作业时起重量为起重性能参数表额定起重量的一半（选择第五支腿时）。

◆Each rated lifting includes weight of the hooks (weight of the main hook 280kg, weight of the aux hook 60kg) and weight of other lifting tools.

◆The radius in the chart is the actual radius after lifting the weight and it is indicated as the distance between the rotary center line and the vertical center line of the hook.

◆Larger data of the rated lifting for the boom length should be chosen when using the boom with the length is in the middle of the two data available from the chart.

◆The lifting weight is half of the rated lifting on the performance parameter chart when the fifth outrigger is fully extended for using (Using the fifth outrigger).

尺寸及重量

Dimension and weight

整机外形尺寸 (mm) Overall dimensions (mm)	总长 Length	12900
	总宽 Width	2490
	总高 Height	3460
支腿跨距 (mm) Outrigger Spans (mm)	横向 Horizontal	6000
	纵向 Vertical	5180
转台尾部回转半径 (mm) Turning Radius (mm)		(3400)
质量参数 (kg) Weight parameters (kg)	整机总质量 Total weight	30000
	前轴承载质量 Front axle load	7000
	后双轴承载质量 Rear axle load	23000

吊臂参数

Boom parameter

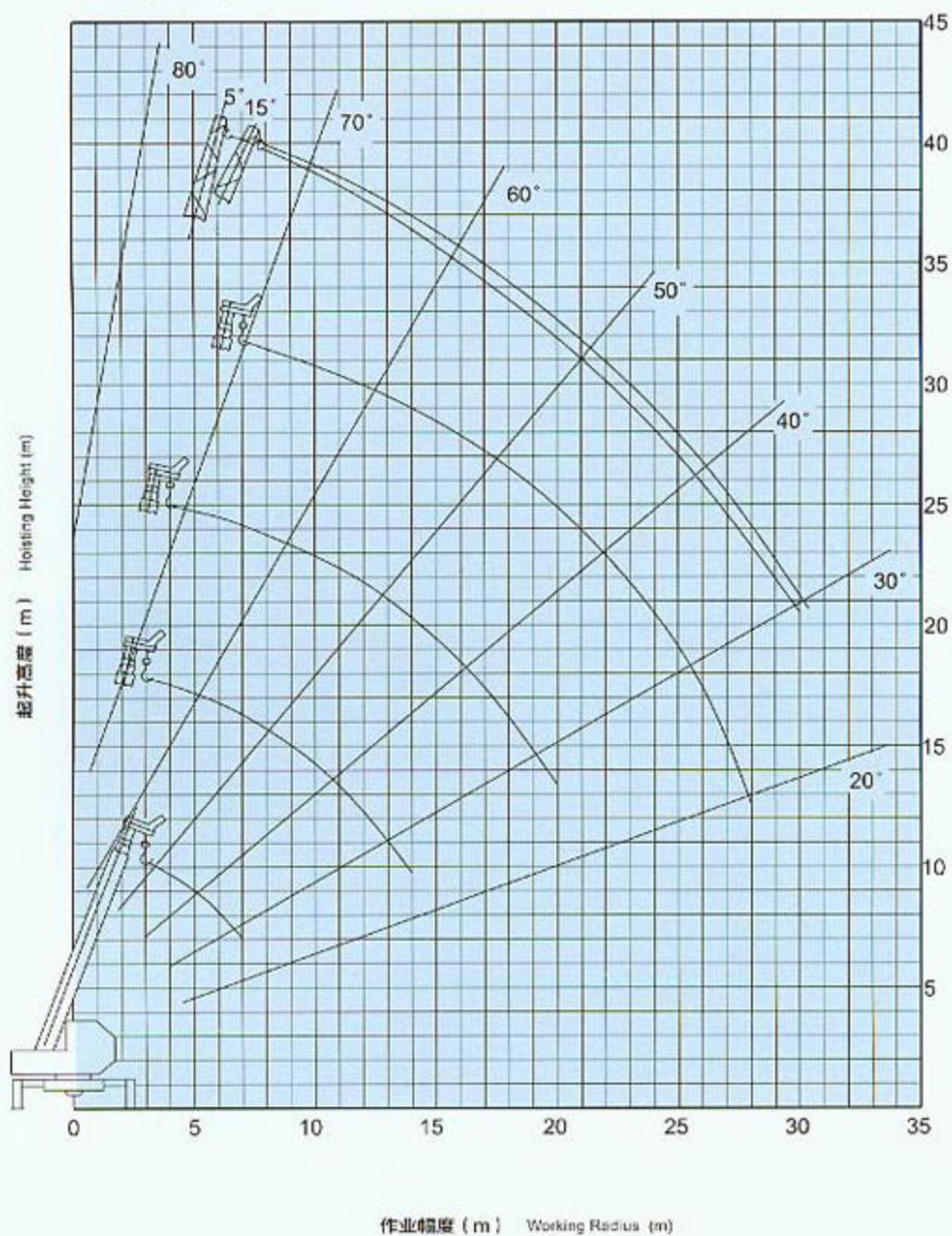
基本臂长度: m Length of basic boom (m)	10.50
全伸主臂长度: m Length of fully extended boom (m)	32.4
全伸主臂加副臂长度: m Length of fully extended boom and jib (m)	40.50
基本臂最大起升高度: m Max lifting height of basic boom (m)	10.25
全伸主臂最大起升高度: m Max lifting height of fully extended boom (m)	31.75
全伸主臂加副臂最大起升高度: m Max lifting height of fully extended boom and jib (m)	40.25
主臂变幅角度: (°) Derricking angle of the boom (°)	-2~80

发动机及底盘技术参数

Parameter of Motor and Chassis

燃油种类 Sort of fuel	柴油 Diesel
底盘型号 Type of chassis	CA5305JQZ型
发动机型号 Type of engine	CA6DL1-26E3
发动机额定功率kw/ rpm Rated power of engine kw/ rpm	192kw/2300 rpm
发动机最大扭矩Nm/ rpm Max torque of engine Nm/ r/min	1050Nm/1400rpm
最高行驶车速 Max travelling speed	70km/h
最小转弯半径 Max turning radius	≤10m
驱动形式 Driving method	6×4

起升高度曲线
Crane Lifting Height Curves



Nanjing Construction Machinery Co.,Ltd.

Address:1708 Room 6# Building 399 Zhongyang Road Gulou District 210037,Nanjing,
Jiangsu Province of China.

Tel:0086-25-83179757, 83179767, 83179167

Fax:0086-25-83179787

E-mail:sales@truckcrane.com.cn san.sen@truckcrane.com.cn

Chat on MSN:tractorchina@hotmail.com

Service after-sold :

Tel:0086-25-83179717

E-mai:Service@truckcrane.com.cn

Http://www.truckcrane.com.cn